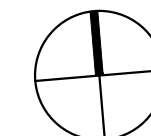
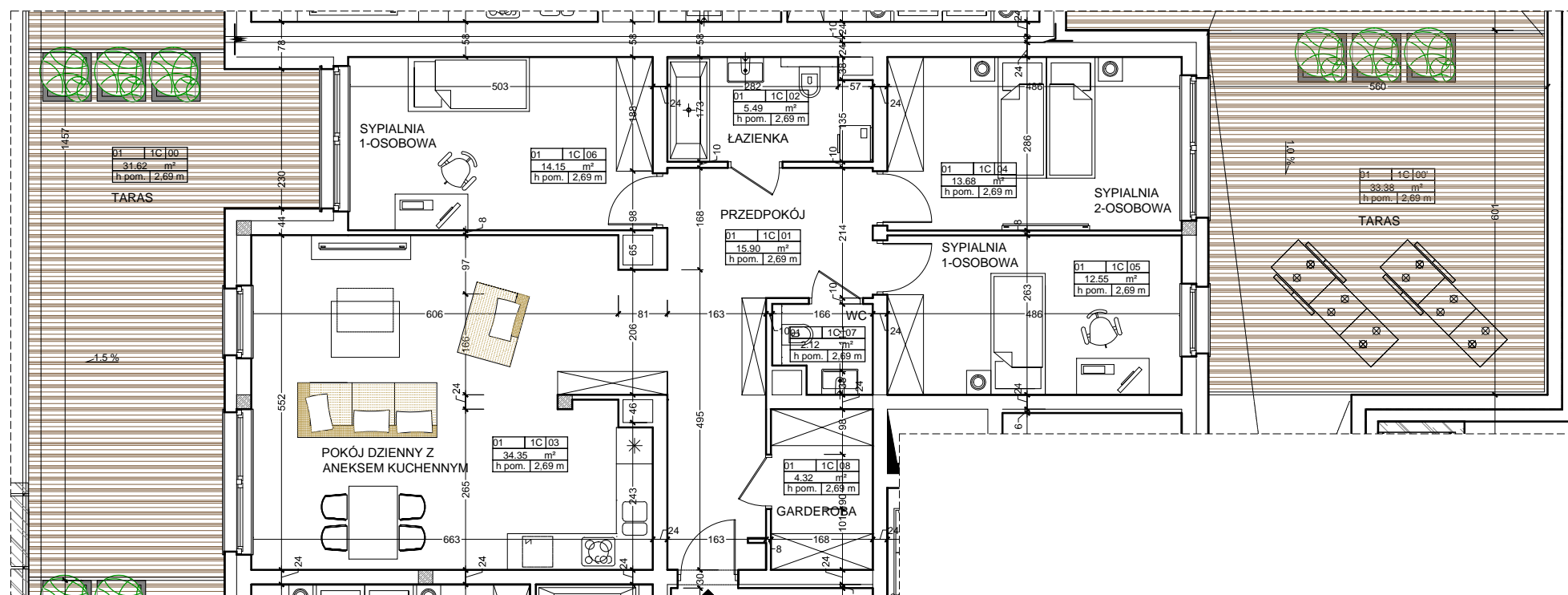


## MIESZKANIE M1C

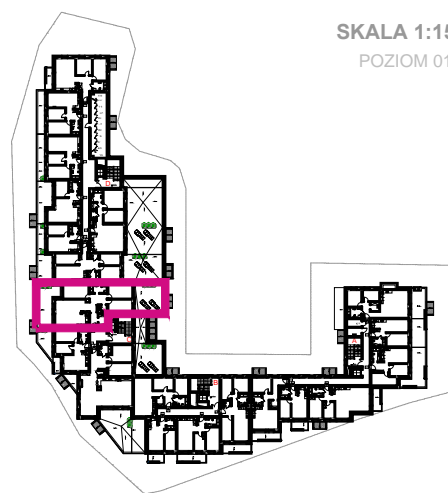
102,56 m<sup>2</sup>  
POZIOM 01



SKALA 1:100



SKALA 1:1500  
POZIOM 01



1C	POW. UŻ. MIESZKAN	01	PRZEDPOKÓJ	15,90 m <sup>2</sup>
		02	ŁAZIENKA	5,49 m <sup>2</sup>
		03	POKÓJ DZIENNY Z ANEKSEM KUCHENNYM	34,35 m <sup>2</sup>
		04	SYPIALNIA 2 - OS.	13,68 m <sup>2</sup>
		05	SYPIALNIA 1 - OS.	12,55 m <sup>2</sup>
		06	SYPIALNIA 1 - OS.	14,15 m <sup>2</sup>
		07	WC	2,12 m <sup>2</sup>
		08	GARDEROBA	4,32 m <sup>2</sup>
	<b>POW. UŻ. MIESZKAŃ Suma</b>			<b>102,56 m<sup>2</sup></b>
	POW. BAL./TAR.	00	BALKONTARAS	31,62 m <sup>2</sup>
		00'	BALKONTARAS	33,38 m <sup>2</sup>
	<b>POW. BAL./TAR. Suma</b>			<b>65,00 m<sup>2</sup></b>

- Wymiary pomieszczeń, lokalizację przyborów sanitarnych i inne podano na podstawie projektu wykonawczego. W toku budowy mogą wystąpić różnice w stosunku do stanu wynikającego z projektu, wynikające ze specyfiki prac budowlanych
- Powierzchnia jest obliczona w świetle pionowych przegród w stanie wykończonym, przy uwzględnieniu tynków i okładzin o grubości 1,5 cm, na poziomie podłogi bez uwzględnienia listew przypodłogowych, progów, itp. Wymiary podane są w stanie bez wykończenia.
- Powierzchnia użytkowa lokali oraz pomieszczeń określona jest na podstawie rozporządzenia Ministra Transportu, Budownictwa i Gospodarki Morskiej z dnia 25.04.2012 r. w sprawie szczegółowego zakresu i formy projektu budowlanego oraz przy uwzględnieniu treści Polskiej Normy PN-ISO 9836. Powierzchnia użytkowa nie uwzględnia powierzchni otworów na drzwi i okna oraz nisze w elementach zamykających