

INWESTYCJA:



BUDYNEK MIESZKANIOWY, WIELORODZINNY Z USŁUGĄ  
„CITY PARK”

W ŻORACH, W REJONIE ALEI WOJSKA POLSKIEGO  
dz. nr: 4344/163, 4347/163; obręb: 0010 Żory

PROJEKTANT:

WOJCIECH WOJCIECHOWSKI  
ARCHITEKT

40 - 045 KATOWICE UL. ROŻANA 15 / 11  
TEL/FAX: (48 32) 251 62 21 MOBILE: + 48 601 440 663  
e-mail: wwmaly@ka.onet.pl  
www.architektwojciechwojciechowski.com

INWESTOR:

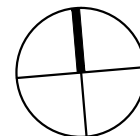


HADDEX DEVELOPMENT SP. Z O.O. S.K.  
UL. ŁĄKOWA 2  
44 - 288 JASTRZĘBIE ZDRÓJ

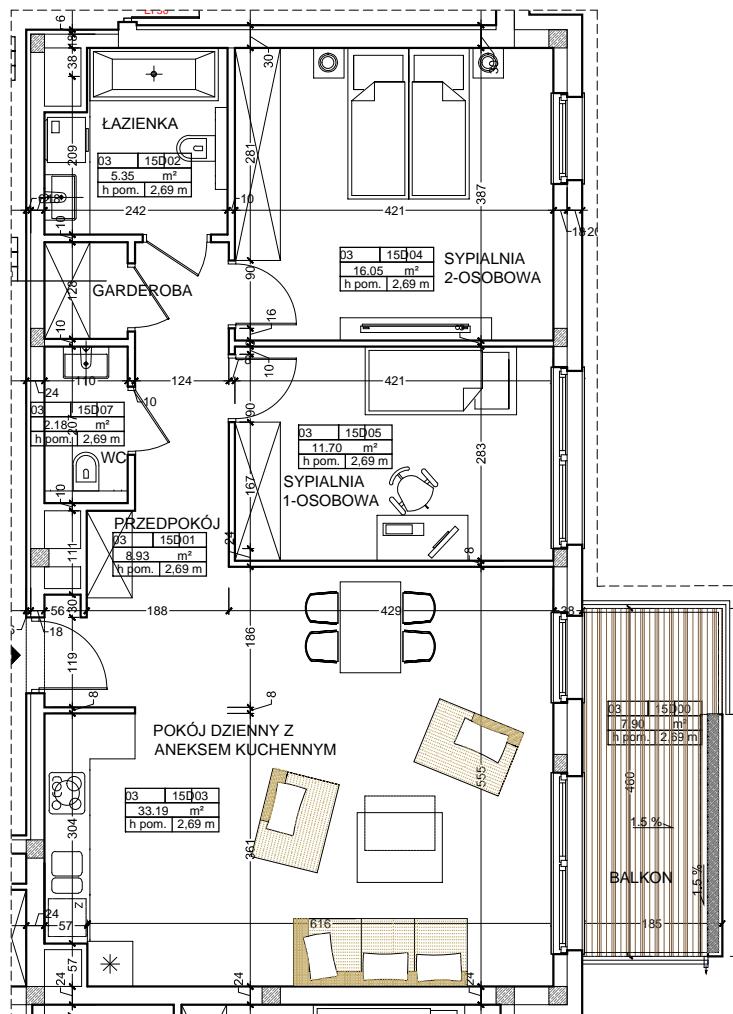
Biuro Sprzedaży Hadex:  
Ul. Łąkowa 2,  
Jastrzębie-Zdrój, Borynia  
Tel. 32 47 88 134  
Tel. 606 933 385

## MIESZKANIE M15D

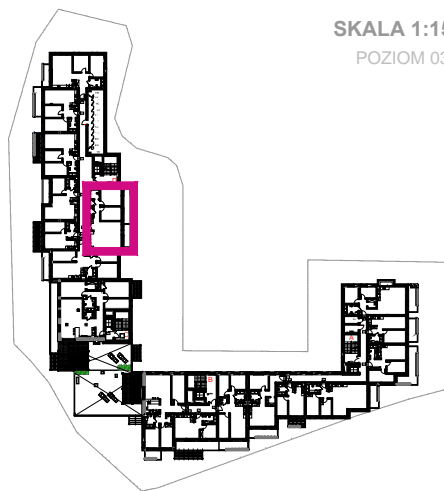
78,74 m<sup>2</sup>  
POZIOM 03



SKALA 1:100



SKALA 1:1500  
POZIOM 03



15D	POW. UŻ. MIESZKAN			
	01	PRZEDPOKÓJ		8,93 m <sup>2</sup>
	02	ŁAZIENKA		5,35 m <sup>2</sup>
	03	POKÓJ DZIENNY Z ANEKSEM KUCHENNYM		33,19 m <sup>2</sup>
	04	SYPIALNIA 2 - OS.		16,05 m <sup>2</sup>
	05	SYPIALNIA 1 - OS.		11,70 m <sup>2</sup>
	07	WC		2,18 m <sup>2</sup>
	08	GARDEROBA		1,34 m <sup>2</sup>
	<b>POW. UŻ. MIESZKAŃ Suma</b>			<b>78,74 m<sup>2</sup></b>
	00	BALKON/TARAS		7,90 m <sup>2</sup>

1. Wymiary pomieszczeń, lokalizację przyborów sanitarnych i inne podano na podstawie projektu wykonawczego. W toku budowy mogą wystąpić różnice w stosunku do stanu wynikającego z projektu, wynikające ze specyfiki prac budowlanych
2. Powierzchnia jest obliczona w świetle pionowych przegród w stanie wykończonym, przy uwzględnieniu tynków i okładzin o grubości 1,5 cm, na poziomie podłogi bez uwzględnienia listew przypodłogowych, progów, itp. Wymiary podane są w stanie bez wykończenia.
3. Powierzchnia użytkowa lokali oraz pomieszczeń określona jest na podstawie rozporządzenia Ministra Transportu, Budownictwa i Gospodarki Morskiej z dnia 25.04.2012 r. w sprawie szczegółowego zakresu i formy projektu budowlanego oraz przy uwzględnieniu treści Polskiej Normy PN-ISO 9836. Powierzchnia użytkowa nie uwzględnia powierzchni otworów na drzwi i okna oraz nisze w elementach zamykających