

INWESTYCJA:



CITY PARK ŻORY

BUDYNEK MIESZKANIOWY, WIELORODZINNY Z USŁUGĄ  
**„CITY PARK”**  
 W ŻORACH, W REJONIE ALEI WOJSKA POLSKIEGO  
 dz. nr: 4344/163, 4347/163; obręb: 0010 Żory

PROJEKTANT:

WOJCIECH WOJCIECHOWSKI  
 ARCHITEKT

40 - 045 KATOWICE UL. RÓŻANA 15 / 11  
 TEL/FAX: (48 32) 251 62 21 MOBILE: + 48 601 440 663  
 e-mail: wwoj@ka.onet.pl www.wwoj@ka.onet.pl  
 www.architektwojciechwojciechowski.com

INWESTOR:

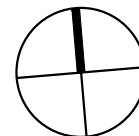
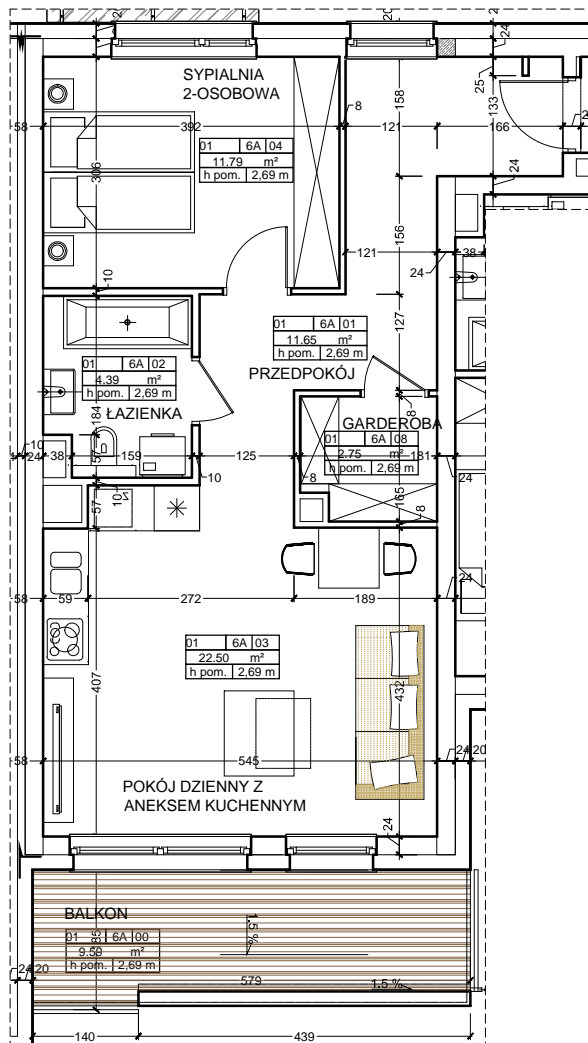
**Hadex**<sup>®</sup>  
 development

HADEX DEVELOPMENT SP. Z O.O. S.K.  
 UL. ŁĄKOWA 2  
 44 - 288 JASTRZĘBIE ZDRÓJ

Biuro Sprzedaży Hadex:  
 Ul. Łąkowa 2,  
 Jastrzębie-Zdrój, Borynia  
 Tel. 32 47 88 134  
 Tel. 606 933 385

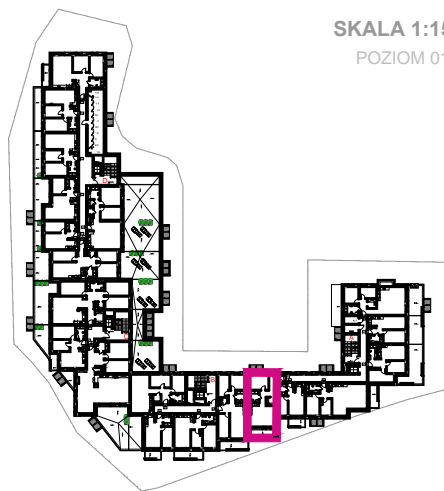
## MIESZKANIE M6A

53,08 m<sup>2</sup>  
 POZIOM 01



SKALA 1:100

SKALA 1:1500  
 POZIOM 01



| 6A                            |    | POW. UŻ. MIESZKAN                  |  |  |                            |
|-------------------------------|----|------------------------------------|--|--|----------------------------|
|                               | 01 | PRZEDPOKÓJ                         |  |  | 11,65 m <sup>2</sup>       |
|                               | 02 | ŁAZIENKA                           |  |  | 4,39 m <sup>2</sup>        |
|                               | 03 | POKÓJ DZIENNY Z ANEKSBEM KUCHENNYM |  |  | 22,50 m <sup>2</sup>       |
|                               | 04 | SYPIALNIA 2 - OS.                  |  |  | 11,79 m <sup>2</sup>       |
|                               | 08 | GARDEROBA                          |  |  | 2,75 m <sup>2</sup>        |
| <b>POW. UŻ. MIESZKAŃ Suma</b> |    |                                    |  |  | <b>53,08 m<sup>2</sup></b> |
|                               | 00 | BALKON/TARAS                       |  |  | 9,59 m <sup>2</sup>        |
| <b>POW. BAL./TAR.</b>         |    |                                    |  |  | <b>9,59 m<sup>2</sup></b>  |

1. Wymiary pomieszczeń, lokalizację przyborów sanitarnych i inne podano na podstawie projektu wykonawczego. W toku budowy mogą wystąpić różnice w stosunku do stanu wynikającego z projektu, wynikające ze specyfiki prac budowlanych
2. Powierzchnia jest obliczona w świetle pionowych przegród w stanie wykończonym, przy uwzględnieniu tynków i okładzin o grubości 1,5 cm, na poziomie podłogi bez uwzględnienia listew przypodłogowych, progów, itp. Wymiary podane są w stanie bez wykończenia.
3. Powierzchnia użytkowa lokali oraz pomieszczeń określona jest na podstawie rozporządzenia Ministra Transportu, Budownictwa i Gospodarki Morskiej z dnia 25.04.2012 r. w sprawie szczegółowego zakresu i formy projektu budowlanego oraz przy uwzględnieniu treści Polskiej Normy PN-ISO 9836. Powierzchnia użytkowa nie uwzględnia powierzchni otworów na drzwi i okna oraz nisze w elementach zamykających