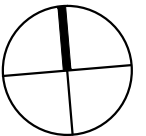
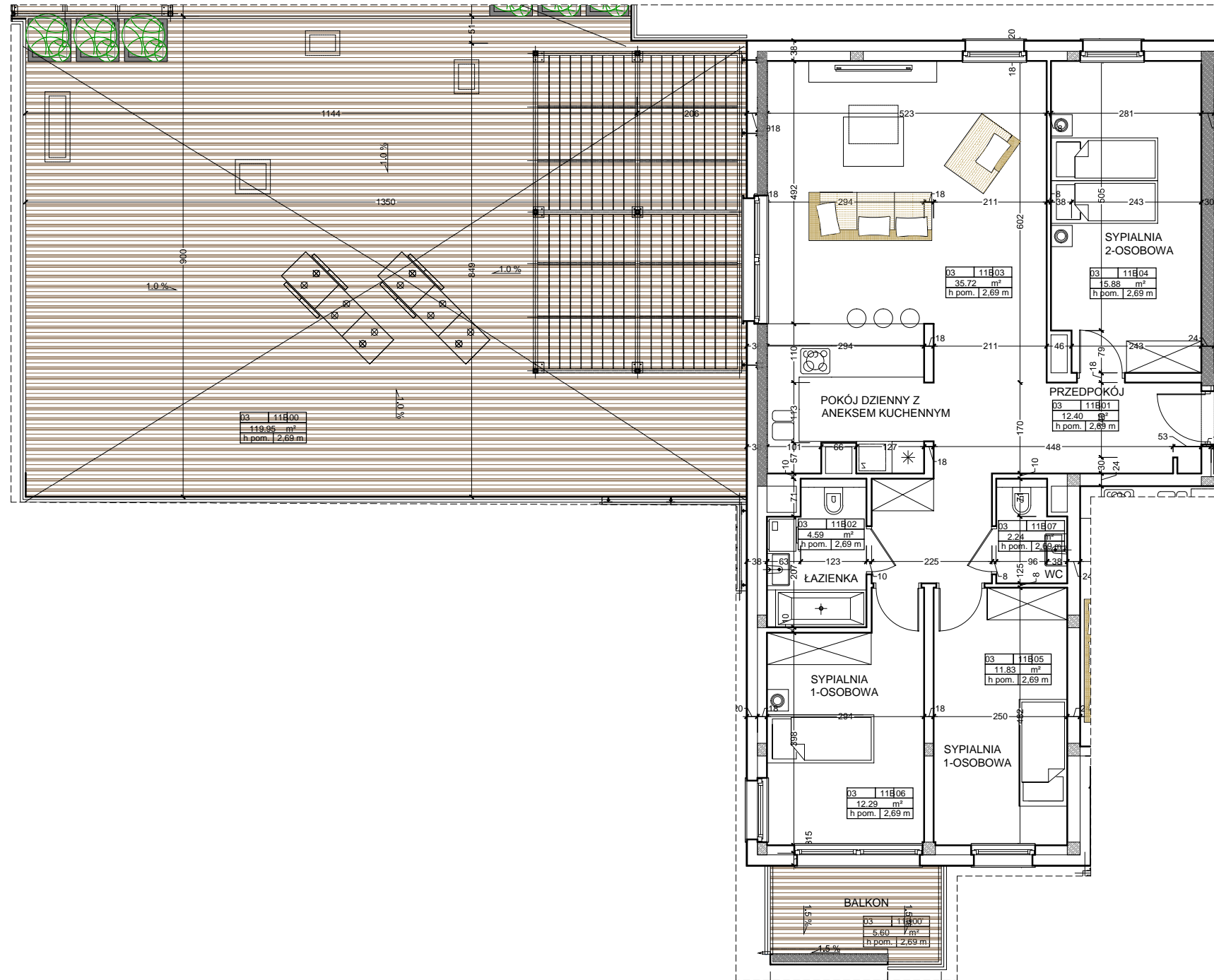


MIESZKANIE M11B

94,95 m²
POZIOM 03



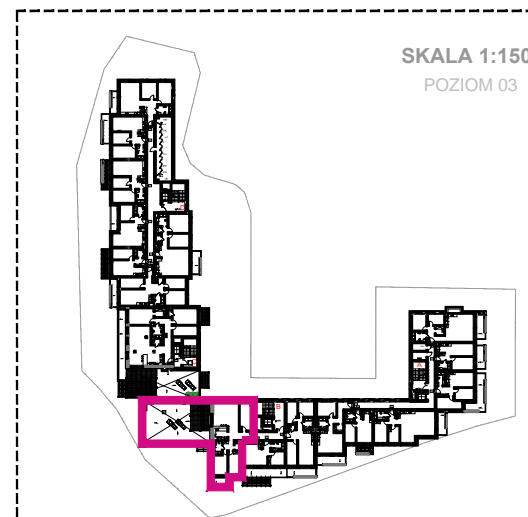
SKALA 1:100



11B	POW. UŻ. MIESZKAN			
	01	PRZEDPOKÓJ		12,40 m ²
	02	ŁAZIENKA		4,59 m ²
	03	POKÓJ DZIENNY Z ANEKSEM KUCHENNYM		35,72 m ²
	04	SYPIALNA 2 - OS.		15,88 m ²
	05	SYPIALNA 1 - OS.		11,83 m ²
	06	SYPIALNA 1 - OS.		12,29 m ²
	07	WC		2,24 m ²
	POW. UŻ. MIESZKAN Suma			94,95 m²
	00	BALKONTARAS		119,95 m ²
	00'	BALKONTARAS		5,60 m ²
	POW.BAL./TAR. Suma			125,55 m²

SKALA 1:1500

POZIOM 03



- Wymiary pomieszczeń, lokalizację przyborów sanitarnych i inne podano na podstawie projektu wykonawczego. W toku budowy mogą wystąpić różnice w stosunku do stanu wynikającego z projektu, wynikające ze specyfiki prac budowlanych
- Powierzchnia jest obliczona w świetle pionowych przegród w stanie wykończonym, przy uwzględnieniu tynków i okładzin o grubości 1,5 cm, na poziomie podłogi bez uwzględnienia listew przypodłogowych, progów, itp. Wymiary podane są w stanie bez wykończenia.
- Powierzchnia użytkowa lokali oraz pomieszczeń określona jest na podstawie rozporządzenia Ministra Transportu, Budownictwa i Gospodarki Morskiej z dnia 25.04.2012 r. w sprawie szczegółowego zakresu i formy projektu budowlanego oraz przy uwzględnieniu treści Polskiej Normy PN-ISO 9836. Powierzchnia użytkowa nie uwzględnia powierzchni otworów na drzwi i okna oraz nisze w elementach zamykających