

INWESTYCJA:



BUDYNEK MIESZKANIOWY, WIELORODZINNY Z USŁUGĄ
„CITY PARK”
W ŻORACH, W REJONIE ALEI WOJSKA POLSKIEGO
dz. nr: 4344/163, 4347/163; obręb: 0010 Żory

PROJEKTANT:

WOJCIECH WOJCIECHOWSKI
ARCHITEKT

40 - 045 KATOWICE UL. ROŻANA 15 / 11
TEL/FAX: (48 32) 251 62 21 MOBILE: + 48 601 440 663
e-mail: wwwmaly@ka.onet.pl
www.architektwojciechwojciechowski.com

INWESTOR:

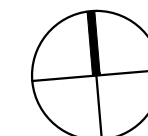


HADEX DEVELOPMENT SP. Z O.O. S.K.
UL. ŁĄKOWA 2
44 - 268 JASTRZĘBIE ZDRÓJ

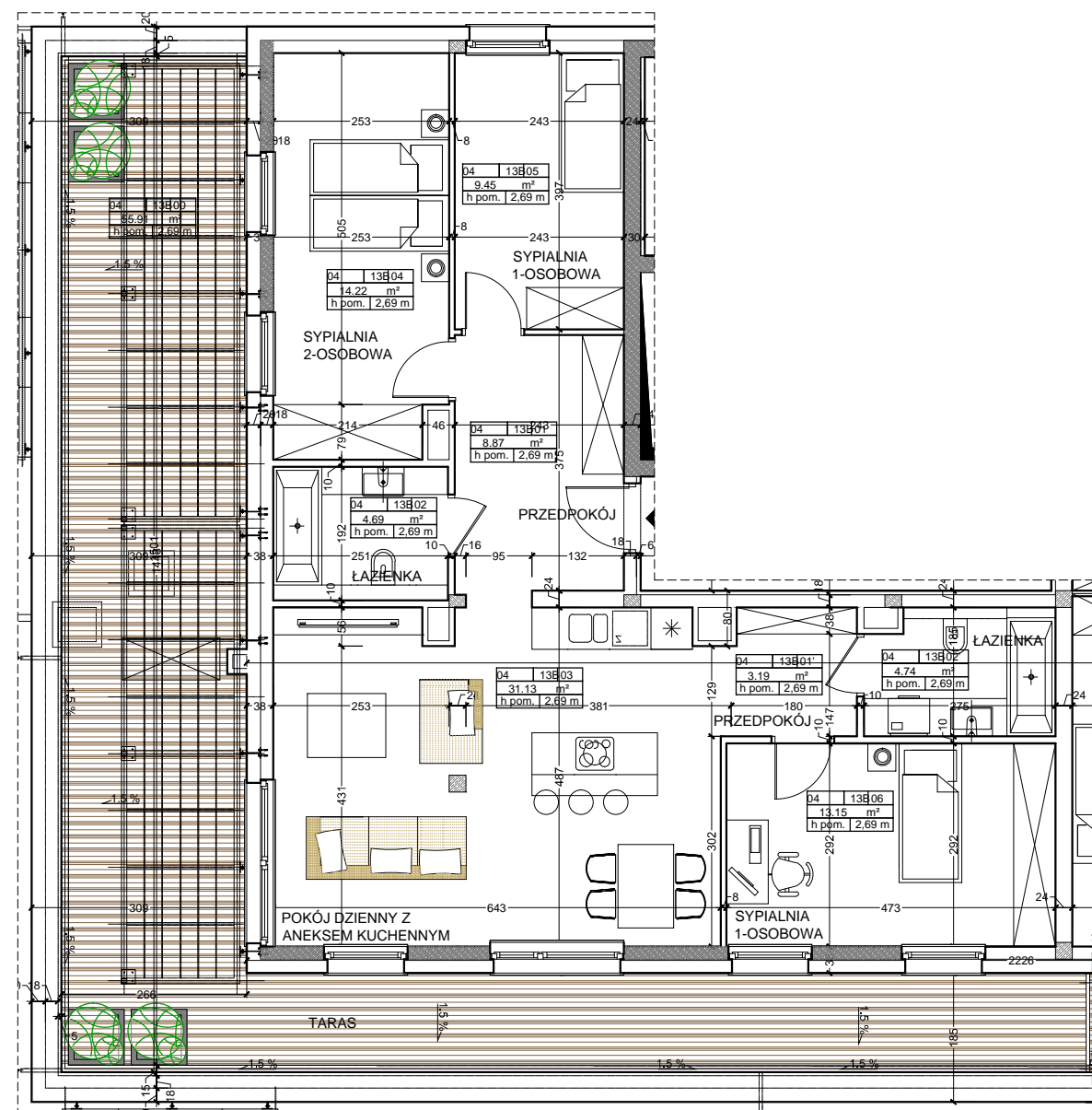
Biurow Sprzedaży Hadex:
Ul. Łąkowa 2,
Jastrzębie-Zdrój, Borynia
Tel. 32 47 88 134
Tel. 606 933 385

MIESZKANIE M13B

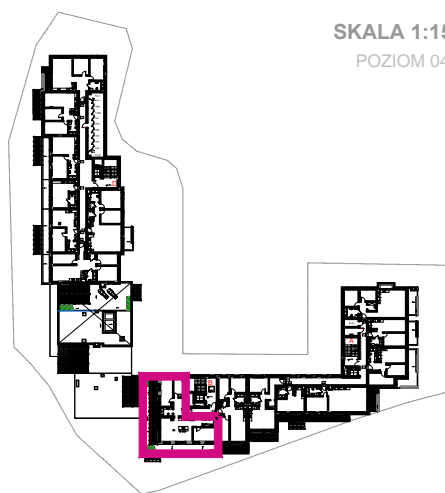
89,44 m²
POZIOM 04



SKALA 1:100



SKALA 1:1500
POZIOM 04



13B	POW. UŻ. MIESZKANIA	01	PRZEDPOKÓJ	8,87 m ²
		01'	PRZEDPOKÓJ	3,19 m ²
		02	ŁAZIENKA	4,69 m ²
		02'	ŁAZIENKA	4,74 m ²
		03	POKÓJ DZIENNY Z ANEKSEM KUCHENNYM	31,13 m ²
		04	SYPIALNIA 2 - OS.	14,22 m ²
		05	SYPIALNIA 1 - OS.	9,45 m ²
		06	SYPIALNIA 1 - OS.	13,15 m ²
	POW. UŻ. MIESZKANIA Suma			89,44 m²
	POW. BAL./TAR.	00	BALKONTARAS	55,91 m ²

1. Wymiary pomieszczeń, lokalizację przyborów sanitarnych i inne podano na podstawie projektu wykonawczego. W toku budowy mogą wystąpić różnice w stosunku do stanu wynikającego z projektu, wynikające ze specyfiki prac budowlanych
2. Powierzchnia jest obliczona w świetle pionowych przegród w stanie wykończonym, przy uwzględnieniu tynków i okładzin o grubości 1,5 cm, na poziomie podłogi bez uwzględnienia listew przypodłogowych, progów, itp. Wymiary podane są w stanie bez wykończenia.
3. Powierzchnia użytkowa lokali oraz pomieszczeń określona jest na podstawie rozporządzenia Ministra Transportu, Budownictwa i Gospodarki Morskiej z dnia 25.04.2012 r. w sprawie szczegółowego zakresu i formy projektu budowlanego oraz przy uwzględnieniu treści Polskiej Normy PN-ISO 9836. Powierzchnia użytkowa nie uwzględnia powierzchni otworów na drzwi i okna oraz nisze w elementach zamykających