

INWESTYCJA:



BUDYNEK MIESZKANIOWY, WIELORODZINNY Z USŁUGĄ
„CITY PARK”
W ŻORACH, W REJONIE ALEI WOJSKA POLSKIEGO
dz. nr: 4344/163, 4347/163; obręb: 0010 Żory

PROJEKTANT:

WOJCIECH WOJCIECHOWSKI
ARCHITEKT

40 - 045 KATOWICE UL. ROŻANA 15 / 11
TEL/FAX: (48 32) 251 62 21 MOBILE: + 48 601 440 663
e-mail: www.maly@ka.onet.pl
www.architektwojciechwojciechowski.com

INWESTOR:

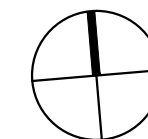


HADEX DEVELOPMENT SP. Z O.O. S.K.
UL. ŁĄKOWA 2
44 - 268 JASTRZĘBIE ZDRÓJ

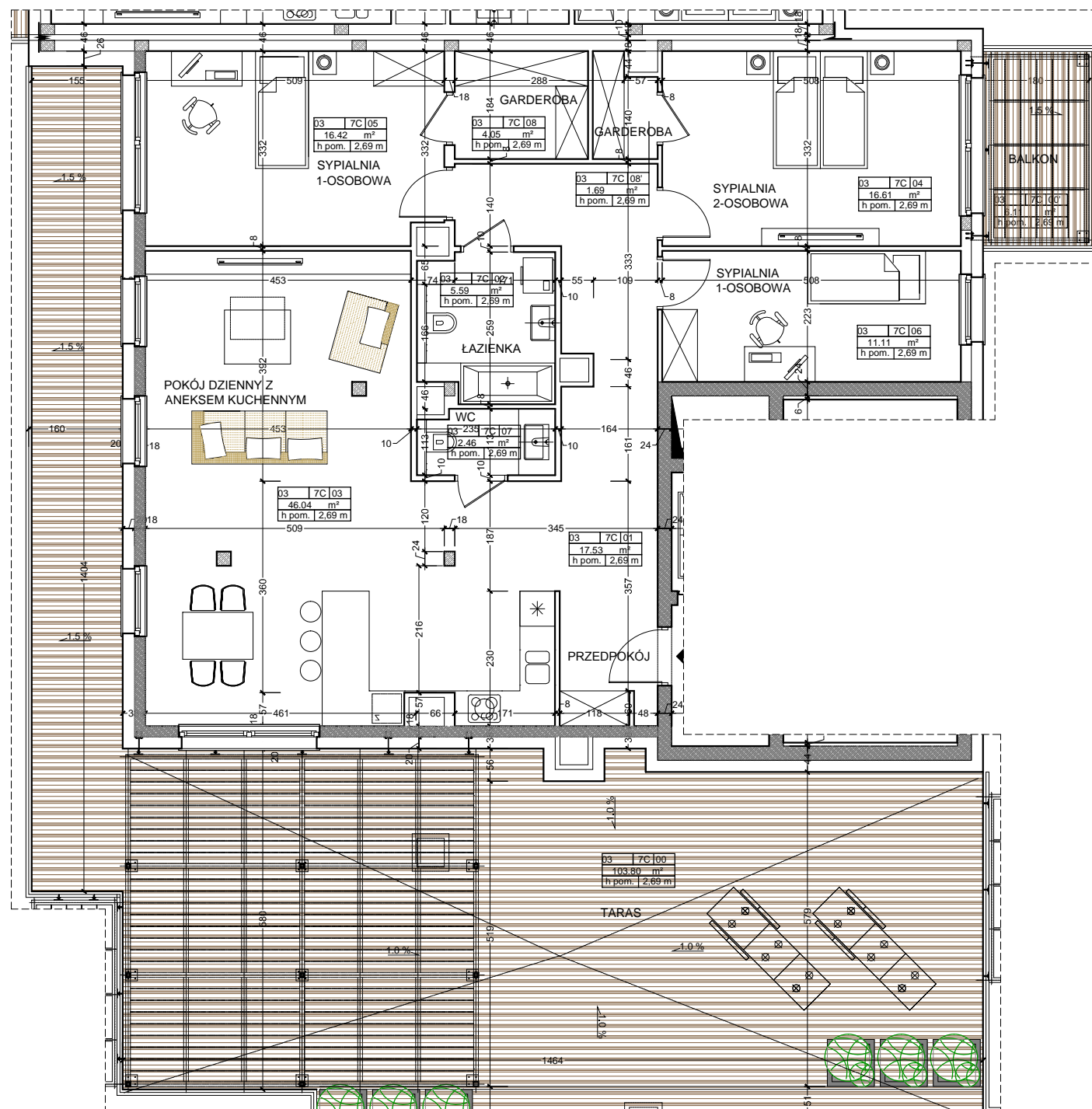
Biurow Sprzedaży Hadex:
Ul. Łąkowa 2,
Jastrzębie-Zdrój, Borynia
Tel. 32 47 88 134
Tel. 606 933 385

MIESZKANIE M7C

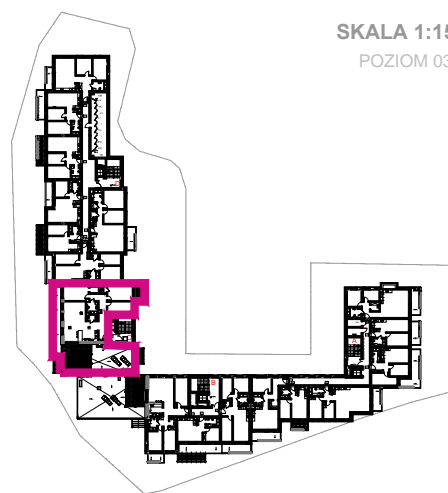
121,50 m²
POZIOM 03



SKALA 1:100



SKALA 1:1500
POZIOM 03



7C	POW. UŻ. MIESZKAN			
	01	PRZEDPOKÓJ		17,53 m ²
	02	ŁAZIENKA		5,59 m ²
	03	POKÓJ DZIENNY Z ANEKSEM KUCHENNYM		46,04 m ²
	04	SYPIALNIA 2 - OS.		16,61 m ²
	05	SYPIALNIA 1 - OS.		16,42 m ²
	06	SYPIALNIA 1 - OS.		11,11 m ²
	07	WC		2,46 m ²
	08	GARDEROBA		4,05 m ²
	08'	GARDEROBA		1,69 m ²
	POW. UŻ. MIESZKAŃ Suma			121,50 m²
	00	BALKONTARAS		103,80 m ²
	00'	BALKONTARAS		6,11 m ²
	POW.BAL./TAR. Suma			109,91 m²

1. Wymiary pomieszczeń, lokalizację przyborów sanitarnych i inne podano na podstawie projektu wykonawczego. W toku budowy mogą wystąpić różnice w stosunku do stanu wynikającego z projektu, wynikające ze specyfiki prac budowlanych
2. Powierzchnia jest obliczona w świetle pionowych przegród w stanie wykończonym, przy uwzględnieniu tynków i okładzin o grubości 1,5 cm, na poziomie podłogi bez uwzględnienia listew przypodłogowych, progów, itp. Wymiary podane są w stanie bez wykończenia.
3. Powierzchnia użytkowa lokali oraz pomieszczeń określona jest na podstawie rozporządzenia Ministra Transportu, Budownictwa i Gospodarki Morskiej z dnia 25.04.2012 r. w sprawie szczegółowego zakresu i formy projektu budowlanego oraz przy uwzględnieniu treści Polskiej Normy PN-ISO 9836. Powierzchnia użytkowa nie uwzględnia powierzchni otworów na drzwi i okna oraz nisze w elementach zamykających