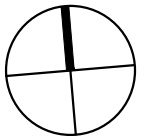
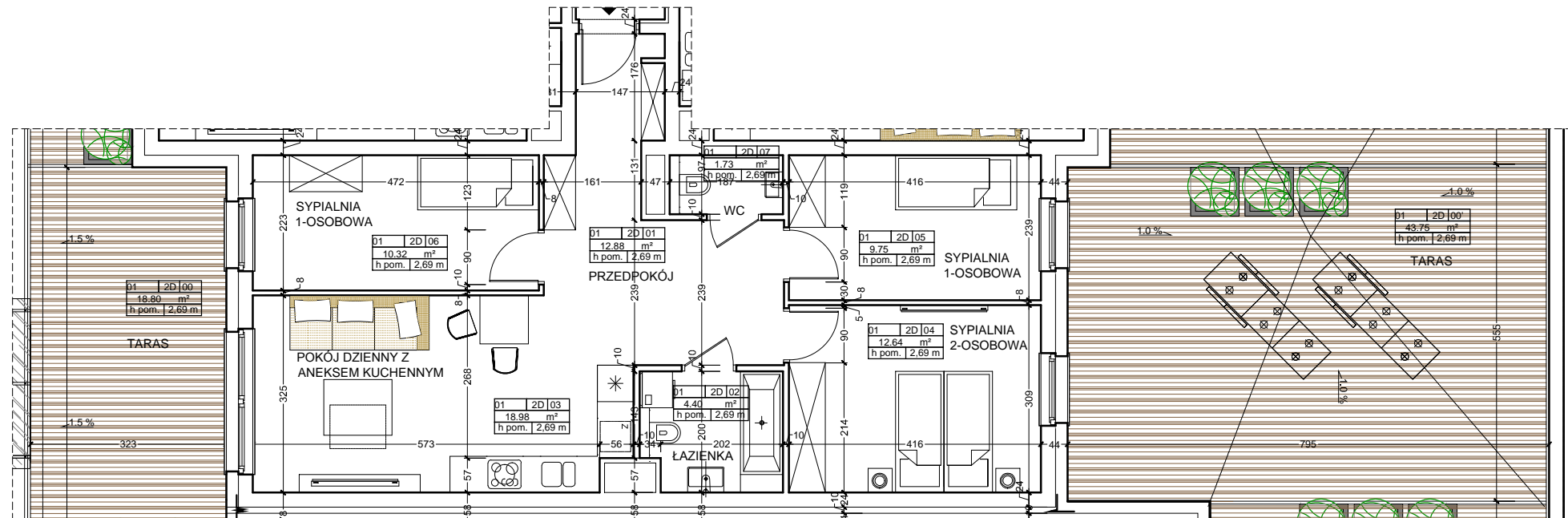


MIESZKANIE M2D

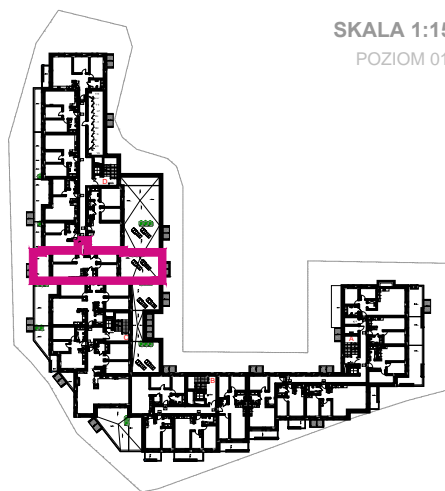
70,70 m²
POZIOM 01



SKALA 1:100



SKALA 1:1500
POZIOM 01



2D	POW. UŻ. MIESZKAN	01	PRZEDPOKÓJ	12,88	m ²
		02	ŁAZIENKA	4,40	m ²
		03	POKÓJ DZIENNY Z ANEKSEM KUCHENNYM	18,98	m ²
		04	SYPIALNIA 2 - OS.	12,64	m ²
		05	SYPIALNIA 1 - OS.	9,75	m ²
		06	SYPIALNIA 1 - OS.	10,32	m ²
		07	WC	1,73	m ²
	POW. UŻ. MIESZKAN	Suma		70,70	m²
	POW. BAL./TAR.	00	BALKONTARAS	18,80	m ²
		00'	BALKONTARAS	43,75	m ²
	POW. BAL./TAR.	Suma		62,55	m²

- Wymiary pomieszczeń, lokalizację przyborów sanitarnych i inne podano na podstawie projektu wykonawczego. W toku budowy mogą wystąpić różnice w stosunku do stanu wynikającego z projektu, wynikające ze specyfiki prac budowlanych
- Powierzchnia jest obliczona w świetle pionowych przegród w stanie wykończonym, przy uwzględnieniu tynków i okładzin o grubości 1,5 cm, na poziomie podłogi bez uwzględnienia listew przypodłogowych, progów, itp. Wymiary podane są w stanie bez wykończenia.
- Powierzchnia użytkowa lokali oraz pomieszczeń określona jest na podstawie rozporządzenia Ministra Transportu, Budownictwa i Gospodarki Morskiej z dnia 25.04.2012 r. w sprawie szczegółowego zakresu i formy projektu budowlanego oraz przy uwzględnieniu treści Polskiej Normy PN-ISO 9836. Powierzchnia użytkowa nie uwzględnia powierzchni otworów na drzwi i okna oraz nisze w elementach zamykających