

INWESTYCJA:



BUDYNEK MIESZKANIOWY, WIELORODZINNY Z USŁUGĄ
„CITY PARK”
 W ŻORACH, W REJONIE ALEI WOJSKA POLSKIEGO
 dz. nr: 4344/163, 4347/163; obręb: 0010 Żory

PROJEKTANT:

WOJCIECH WOJCIECHOWSKI
 ARCHITEKT

40 - 045 KATOWICE UL. RÓŻANA 15 / 11
 TEL/FAX: (48 32) 251 62 21 MOBILE: + 48 601 440 663
 e-mail: wwmaly@ka.onet.pl
 www.architektwojciechwojciechowski.com

INWESTOR:

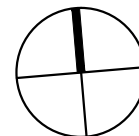


HADEX DEVELOPMENT SP. Z O.O. S.K.
 UL. ŁĄKOWA 2
 44 - 288 JASTRZĘBIE ZDRÓJ

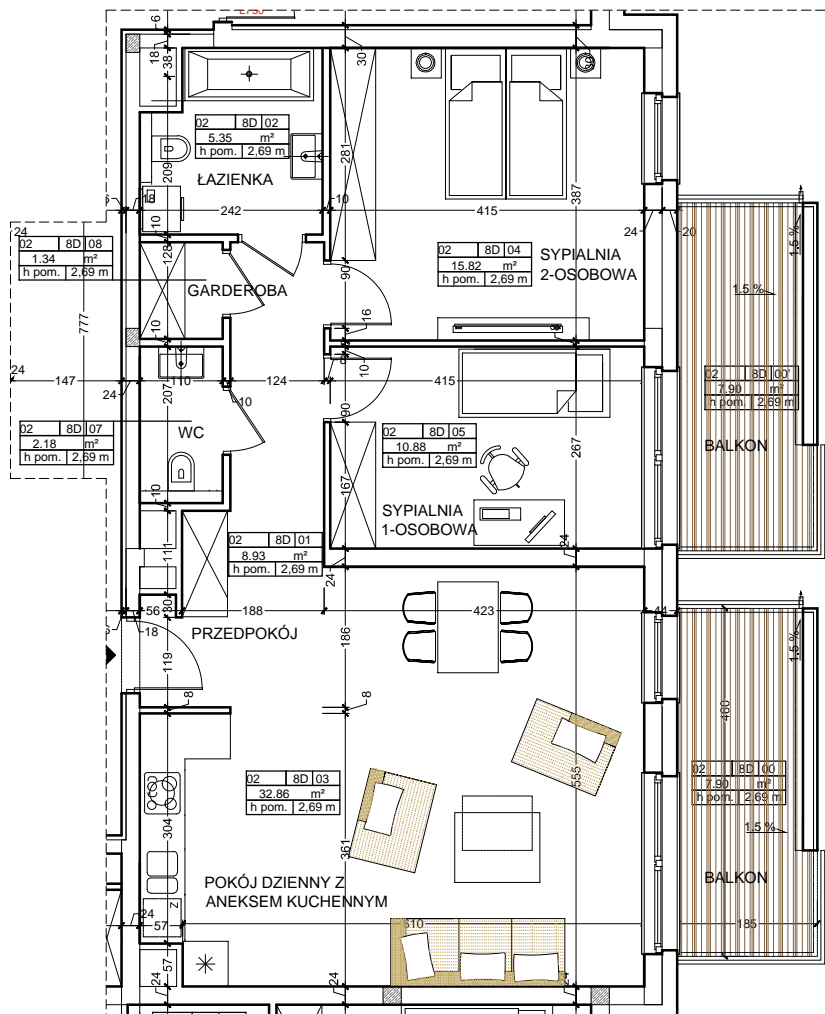
Biurowo Sprzedaży Hadex:
 Ul. Łąkowa 2,
 Jastrzębie-Zdrój, Borynia
 Tel. 32 47 88 134
 Tel. 606 933 385

MIESZKANIE M8D

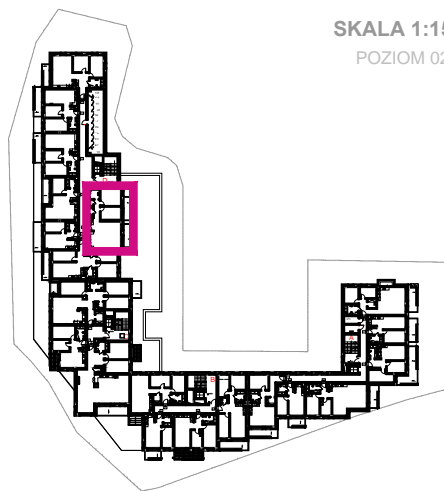
77,36 m²
 POZIOM 02



SKALA 1:100



SKALA 1:1500
 POZIOM 02



8D	POW. UŻ. MIESZKAN	01	PRZEDPOKÓJ	8,93 m ²
	02	ŁAZIENKA	5,35 m ²	
	03	POKÓJ DZIENNY Z ANEKSEM KUCHENNYM	32,86 m ²	
	04	SYPIALNIA 2 - OS.	15,82 m ²	
	05	SYPIALNIA 1 - OS.	10,88 m ²	
	07	WC	2,18 m ²	
	08	GARDEROBA	1,34 m ²	
	POW. UŻ. MIESZKAŃ Suma			77,36 m²
	00	BALKON/TARAS	7,90 m ²	
	00'	BALKON/TARAS	7,90 m ²	
	POW. BAL./TAR. Suma			15,80 m²

1. Wymiary pomieszczeń, lokalizację przyborów sanitarnych i inne podano na podstawie projektu wykonawczego. W toku budowy mogą wystąpić różnice w stosunku do stanu wynikającego z projektu, wynikające ze specyfiki prac budowlanych
2. Powierzchnia jest obliczona w świetle pionowych przegród w stanie wykończonym, przy uwzględnieniu tynków i okładzin o grubości 1,5 cm, na poziomie podłogi bez uwzględnienia listew przypodłogowych, progów, itp. Wymiary podane są w stanie bez wykończenia.
3. Powierzchnia użytkowa lokali oraz pomieszczeń określona jest na podstawie rozporządzenia Ministra Transportu, Budownictwa i Gospodarki Morskiej z dnia 25.04.2012 r. w sprawie szczegółowego zakresu i formy projektu budowlanego oraz przy uwzględnieniu treści Polskiej Normy PN-ISO 9836. Powierzchnia użytkowa nie uwzględnia powierzchni otworów na drzwi i okna oraz nisze w elementach zamykających