

INWESTYCJA:



CITY PARK ŻORY

BUDYNEK MIESZKANIOWY, WIELORODZINNY Z USŁUGĄ
„CITY PARK”
W ŻORACH, W REJONIE ALEI WOJSKA POLSKIEGO
dz. nr: 4344/163, 4347/163; obręb: 0010 Żory

PROJEKTANT:

WOJCIECH WOJCIECHOWSKI
ARCHITEKT

40 - 045 KATOWICE UL. RÓŻANA 15 / 11
TEL/FAX: (48 32) 251 62 21 MOBILE: + 48 601 440 663
e-mail: wwmaly@ka.onet.pl
www.architektwojciechwojciechowski.com

INWESTOR:

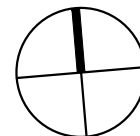
Hadex[®]
development

HADEX DEVELOPMENT SP. Z O.O. S.K.
UL. ŁĄKOWA 2
44 - 288 JASTRZĘBIE ZDRÓJ

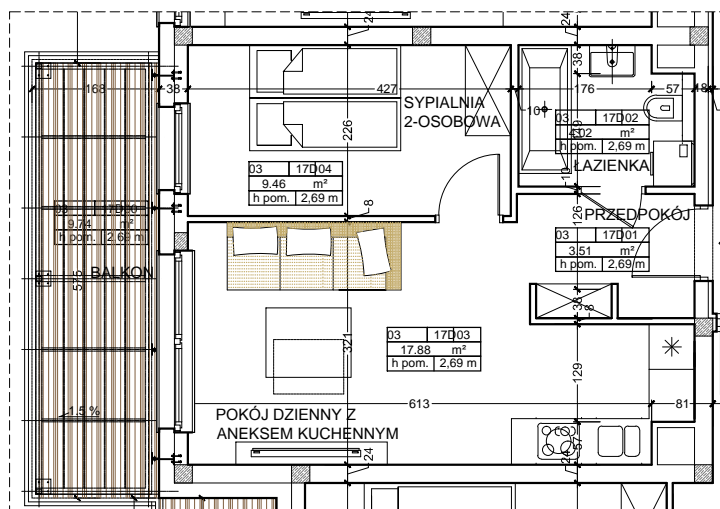
Biuro Sprzedaży Hadex:
Ul. Łąkowa 2,
Jastrzębie-Zdrój, Borynia
Tel. 32 47 88 134
Tel. 606 933 385

MIESZKANIE M17D

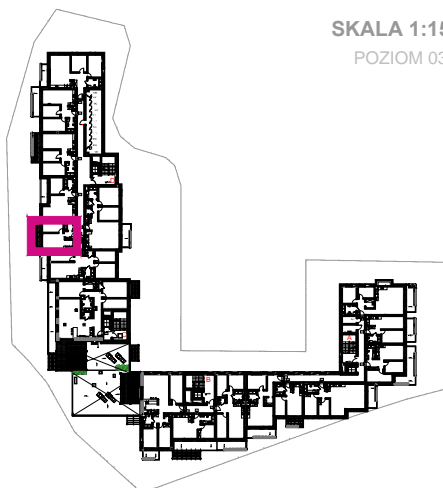
34,87 m²
POZIOM 03



SKALA 1:100



SKALA 1:1500
POZIOM 03



17D	POW. UŻ. MIESZKAŃ			
	01	PRZEDPOKÓJ		3,51 m ²
	02	ŁAZIENKA		4,02 m ²
	03	POKÓJ DZIENNY Z ANEKSBEM KUCHENNYM		17,88 m ²
	04	SYPIALNIA 2 - OS.		9,46 m ²
POW. UŻ. MIESZKAŃ Suma				34,87 m²
	00	BALKON/TARAS		9,74 m ²

1. Wymiary pomieszczeń, lokalizację przyborów sanitarnych i inne podano na podstawie projektu wykonawczego. W toku budowy mogą wystąpić różnice w stosunku do stanu wynikającego z projektu, wynikające ze specyfiki prac budowlanych
2. Powierzchnia jest obliczona w świetle pionowych przegród w stanie wykończonym, przy uwzględnieniu tynków i okładzin o grubości 1,5 cm, na poziomie podłogi bez uwzględnienia listew przypodłogowych, progów, itp. Wymiary podane są w stanie bez wykończenia.
3. Powierzchnia użytkowa lokali oraz pomieszczeń określona jest na podstawie rozporządzenia Ministra Transportu, Budownictwa i Gospodarki Morskiej z dnia 25.04.2012 r. w sprawie szczegółowego zakresu i formy projektu budowlanego oraz przy uwzględnieniu treści Polskiej Normy PN-ISO 9836. Powierzchnia użytkowa nie uwzględnia powierzchni otworów na drzwi i okna oraz nisze w elementach zamykających