

INWESTYCJA:



CITY PARK ŻORY

BUDYNEK MIESZKANIOWY, WIELORODZINNY Z USŁUGĄ  
„CITY PARK”W ŻORACH, W REJONIE ALEI WOJSKA POLSKIEGO  
dz. nr: 4344/163, 4347/163; obręb: 0010 Żory

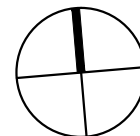
PROJEKTANT:

WOJCIECH WOJCIECHOWSKI  
ARCHITEKT40 - 045 KATOWICE UL. ROŻANA 15 / 11  
TEL/FAX: (48 32) 251 62 21 MOBILE: + 48 601 440 663  
e-mail: wwmaly@ka.onet.pl  
www.architektwojciechwojciechowski.com

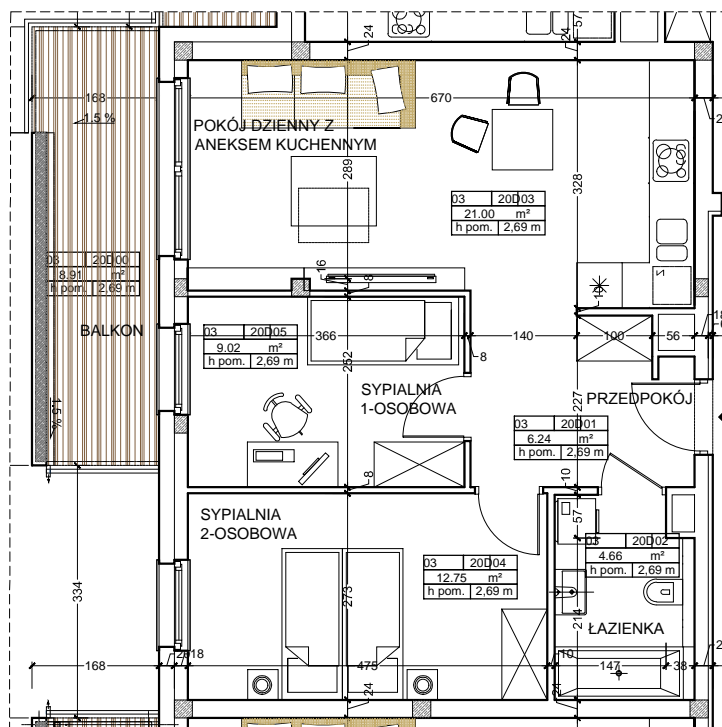
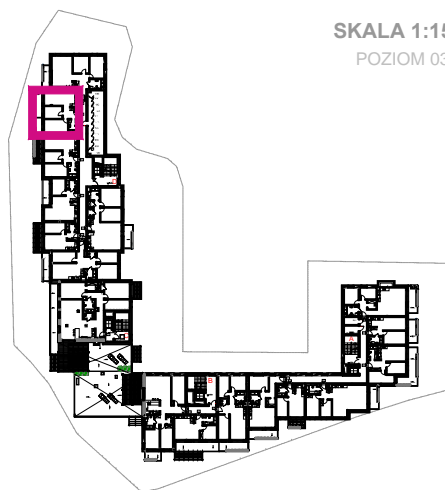
INWESTOR:

HADEX DEVELOPMENT SP. Z O.O. S.K.  
UL. ŁĄKOWA 2  
44 - 288 JASTRZĘBIE ZDRÓJBiuro Sprzedaży Hadex:  
Ul. Łąkowa 2,  
Jastrzębie-Zdrój, Borynia  
Tel. 32 47 88 134  
Tel. 606 933 385

## MIESZKANIE M20D

53,67 m<sup>2</sup>  
POZIOM 03

SKALA 1:100

SKALA 1:1500  
POZIOM 03

20D POW. UŻ. MIESZKAŃ			
01	PRZEDPOKÓJ		6,24 m <sup>2</sup>
02	ŁAZIENKA		4,66 m <sup>2</sup>
03	POKÓJ DZIENNY Z ANEKSEM KUCHENNYM		21,00 m <sup>2</sup>
04	SYPIALNIA 2 - OS.		12,75 m <sup>2</sup>
05	SYPIALNIA 1 - OS.		9,02 m <sup>2</sup>
<b>POW. UŻ. MIESZKAŃ Suma</b>			<b>53,67 m<sup>2</sup></b>
00	BALKON/TARAS		8,91 m <sup>2</sup>
POW. BAL./TAR.			

1. Wymiary pomieszczeń, lokalizację przyborów sanitarnych i inne podano na podstawie projektu wykonawczego. W toku budowy mogą wystąpić różnice w stosunku do stanu wynikającego z projektu, wynikające ze specyfiki prac budowlanych
2. Powierzchnia jest obliczona w świetle pionowych przegród w stanie wykończonym, przy uwzględnieniu tynków i okładzin o grubości 1,5 cm, na poziomie podłogi bez uwzględnienia listew przypodłogowych, progów, itp. Wymiary podane są w stanie bez wykończenia.
3. Powierzchnia użytkowa lokali oraz pomieszczeń określona jest na podstawie rozporządzenia Ministra Transportu, Budownictwa i Gospodarki Morskiej z dnia 25.04.2012 r. w sprawie szczegółowego zakresu i formy projektu budowlanego oraz przy uwzględnieniu treści Polskiej Normy PN-ISO 9836. Powierzchnia użytkowa nie uwzględnia powierzchni otworów na drzwi i okna oraz nisze w elementach zamykających