

INWESTYCJA:



CITY PARK ŻORY

BUDYNEK MIESZKANIOWY, WIELORODZINNY Z USŁUGĄ
„CITY PARK”W ŻORACH, W REJONIE ALEI WOJSKA POLSKIEGO
dz. nr: 4344/163, 4347/163; obręb: 0010 Żory

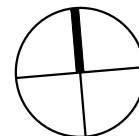
PROJEKTANT:

WOJCIECH WOJCIECHOWSKI
ARCHITEKT40 - 045 KATOWICE UL. ROŻANA 15 / 11
TEL/FAX: (48 32) 251 62 21 MOBILE: + 48 601 440 663
e-mail: wwmaly@ka.onet.pl wwmaly@ka.onet.pl
www.architektwojciechwojciechowski.com

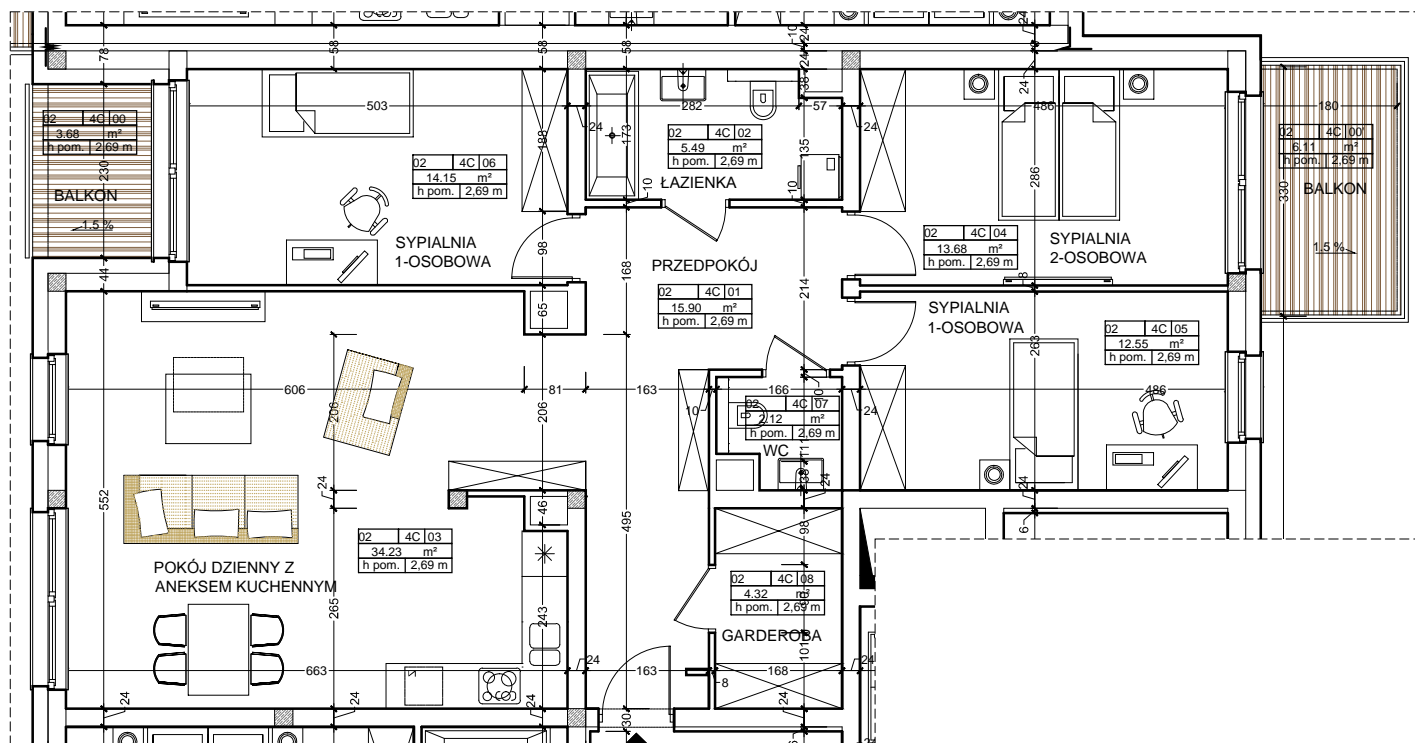
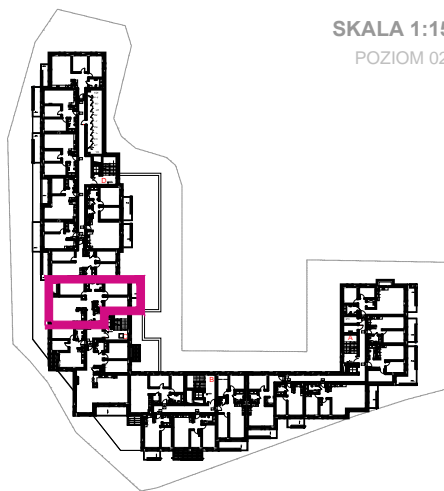
INWESTOR:

HADEX DEVELOPMENT SP. Z O.O. SK.
UL. ŁĄKOWA 2
44 - 288 JASTRZĘBIE ZDRÓJBiuro Sprzedaży Hadex:
Ul. Łąkowa 2,
Jastrzębie-Zdrój, Borynia
Tel. 32 47 88 134
Tel. 606 933 385

MIESZKANIE M4C

102,44 m²
POZIOM 02

SKALA 1:100

SKALA 1:1500
POZIOM 02

4C		POW. UŻ. MIESZKAŃ			
	01	PRZEDPOKÓJ			15,90 m ²
	02	ŁAZIENKA			5,49 m ²
	03	POKÓJ DZIENNY Z ANEKSEM KUCHENNYM			34,23 m ²
	04	SYPIALNIA 2 - OS.			13,68 m ²
	05	SYPIALNIA 1 - OS.			12,55 m ²
	06	SYPIALNIA 1 - OS.			14,15 m ²
	07	WC			2,12 m ²
	08	GARDEROBA			4,32 m ²
		POW. UŻ. MIESZKAŃ Suma			102,44 m²
	00	BALKONTARAS			3,68 m ²
	00'	BALKONTARAS			6,11 m ²
		POW. BAL./TAR. Suma			9,79 m²

1. Wymiary pomieszczeń, lokalizację przyrządów sanitarnych i inne podano na podstawie projektu wykonawczego. W toku budowy mogą wystąpić różnice w stosunku do stanu wynikającego z projektu, wynikające ze specyfiki prac budowlanych
2. Powierzchnia jest obliczona w świetle pionowych przegród w stanie wykończonym, przy uwzględnieniu tynków i okładzin o grubości 1,5 cm, na poziomie podłogi bez uwzględnienia listew przypodłogowych, progów, itp. Wymiary podane są w stanie bez wykończenia.
3. Powierzchnia użytkowa lokali oraz pomieszczeń określona jest na podstawie rozporządzenia Ministra Transportu, Budownictwa i Gospodarki Morskiej z dnia 25.04.2012 r. w sprawie szczegółowego zakresu i formy projektu budowlanego oraz przy uwzględnieniu treści Polskiej Normy PN-ISO 9836. Powierzchnia użytkowa nie uwzględnia powierzchni otworów na drzwi i okna oraz nisze w elementach zamykających