

INWESTYCJA:



BUDYNEK MIESZKANIOWY, WIELORODZINNY Z USŁUGĄ
„CITY PARK”
W ŻORACH, W REJONIE ALEI WOJSKA POLSKIEGO
dz. nr: 4344/163, 4347/163; obręb: 0010 Żory

MIESZKANIE M32D

97,76 m²
POZIOM 05

PROJEKTANT:

WOJCIECH WOJCIECHOWSKI
ARCHITEKT

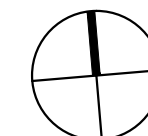
40 - 045 KATOWICE UL. ROŻANA 15 / 11
TEL/FAX: (48 32) 251 62 21 MOBILE: + 48 601 440 663
e-mail: wwwmaly@ka.onet.pl
www.architektwojciechwojciechowski.com

INWESTOR:

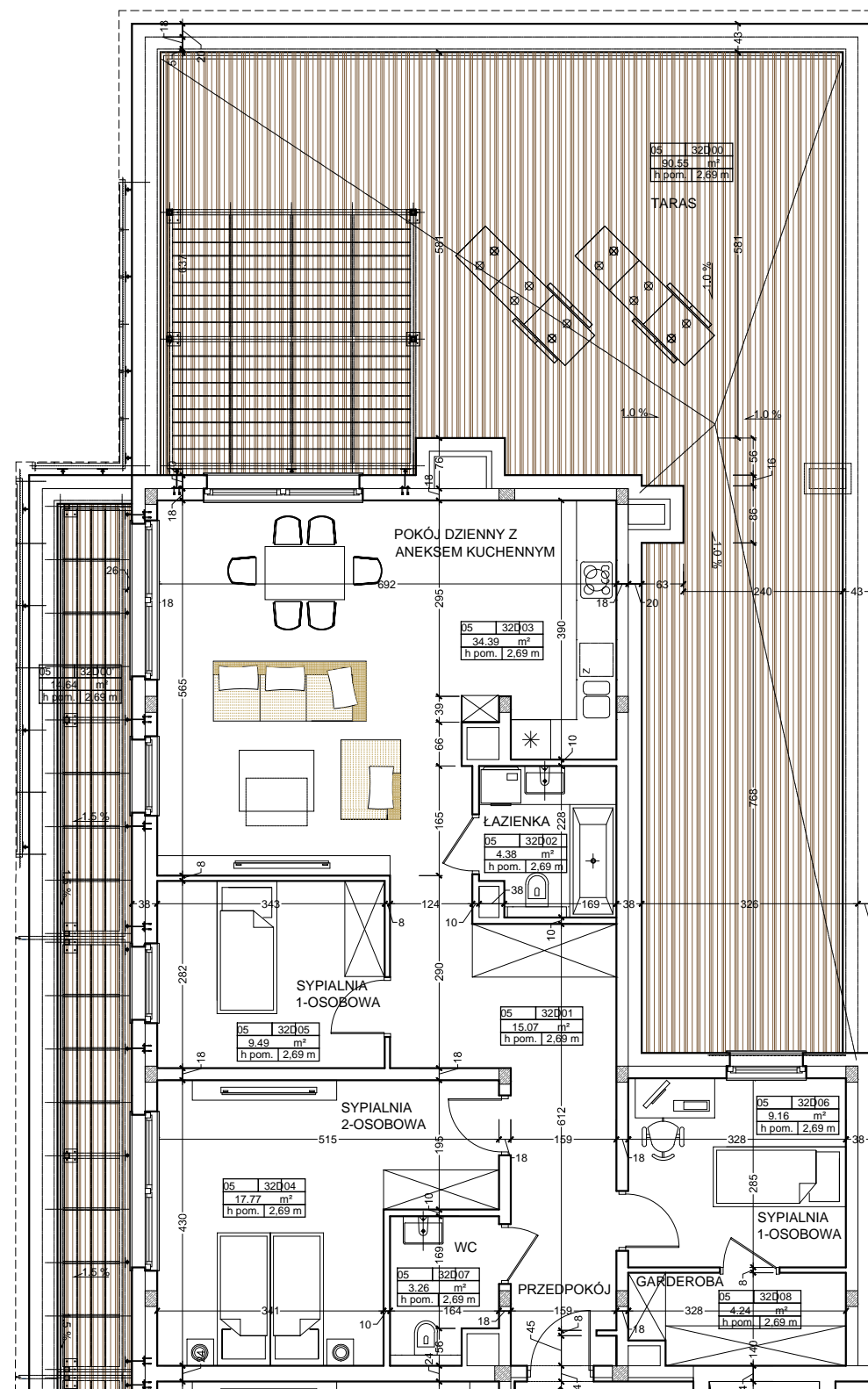


HADEX DEVELOPMENT SP. Z O.O. S.K.
UL. ŁĄKOWA 2
44 - 268 JASTRZĘBIE ZDRÓJ

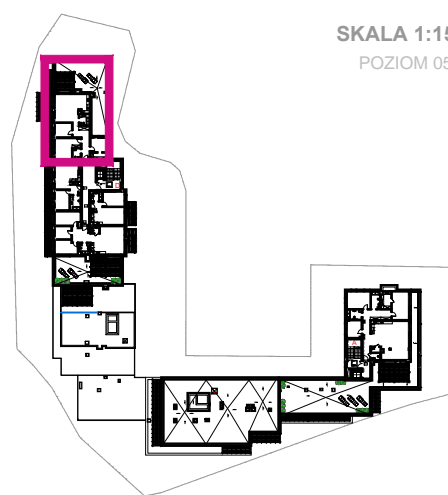
Biuro Sprzedaży Hadex:
Ul. Łąkowa 2,
Jastrzębie-Zdrój, Borynia
Tel. 32 47 88 134
Tel. 606 933 385



SKALA 1:100



SKALA 1:1500
POZIOM 05



32D	POW. UŻ. MIESZKAN	01	PRZEDPOKÓJ	15,07 m ²
		02	ŁAZIENKA	4,38 m ²
		03	POKÓJ DZIENNY Z ANEKSEM KUCHENNYM	34,39 m ²
		04	SYPIALNIA 2 - OS.	17,77 m ²
		05	SYPIALNIA 1 - OS.	9,49 m ²
		06	SYPIALNIA 1 - OS.	9,16 m ²
		07	WC	3,26 m ²
		08	GARDEROBA	4,24 m ²
POW. UŻ. MIESZKAN Suma				97,76 m²
POW. BAL./TAR.	00	BALKONTARAS	90,55 m ²	
	00'	BALKONTARAS	14,64 m ²	
POW. BAL./TAR. Suma				105,19 m²

1. Wymiary pomieszczeń, lokalizację przyborów sanitarnych i inne podano na podstawie projektu wykonawczego. W toku budowy mogą wystąpić różnice w stosunku do stanu wynikającego z projektu, wynikające ze specyfiki prac budowlanych
2. Powierzchnia jest obliczona w świetle pionowych przegród w stanie wykończonym, przy uwzględnieniu tynków i okładzin o grubości 1,5 cm, na poziomie podłogi bez uwzględnienia listew przypodłogowych, progów, itp. Wymiary podane są w stanie bez wykończenia.
3. Powierzchnia użytkowa lokali oraz pomieszczeń określona jest na podstawie rozporządzenia Ministra Transportu, Budownictwa i Gospodarki Morskiej z dnia 25.04.2012 r. w sprawie szczegółowego zakresu i formy projektu budowlanego oraz przy uwzględnieniu treści Polskiej Normy PN-ISO 9836. Powierzchnia użytkowa nie uwzględnia powierzchni otworów na drzwi i okna oraz nisze w elementach zamykających