

INWESTYCJA:



BUDYNEK MIESZKANIOWY, WIELORODZINNY Z USŁUGĄ
„CITY PARK”
W ŻORACH, W REJONIE ALEI WOJSKA POLSKIEGO
dz. nr: 4344/163, 4347/163; obręb: 0010 Żory

PROJEKTANT:

WOJCIECH WOJCIECHOWSKI
ARCHITEKT

40-045 KATOWICE UL. ROZANA 15 / 11
TEL/FAX: (48 32) 251 62 21 MOBILE: + 48 601 440 663
e-mail: www@ka.onet.pl
www.architektwojciechowski.com

INWESTOR:

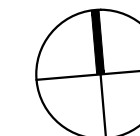


HADEX DEVELOPMENT SP. Z O.O. S.K.
UL. ŁĄKOWA 2
44-268 JASTRZĘBIE ZDRÓJ

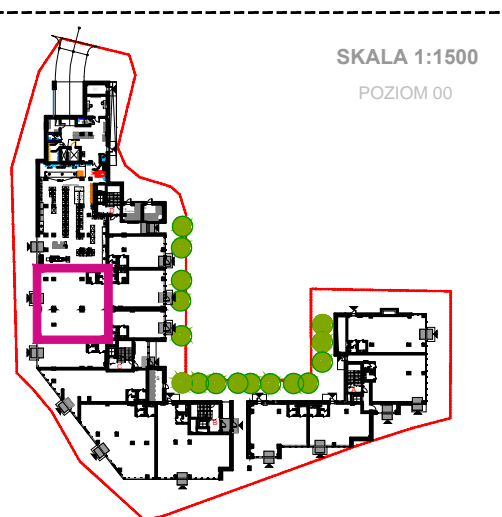
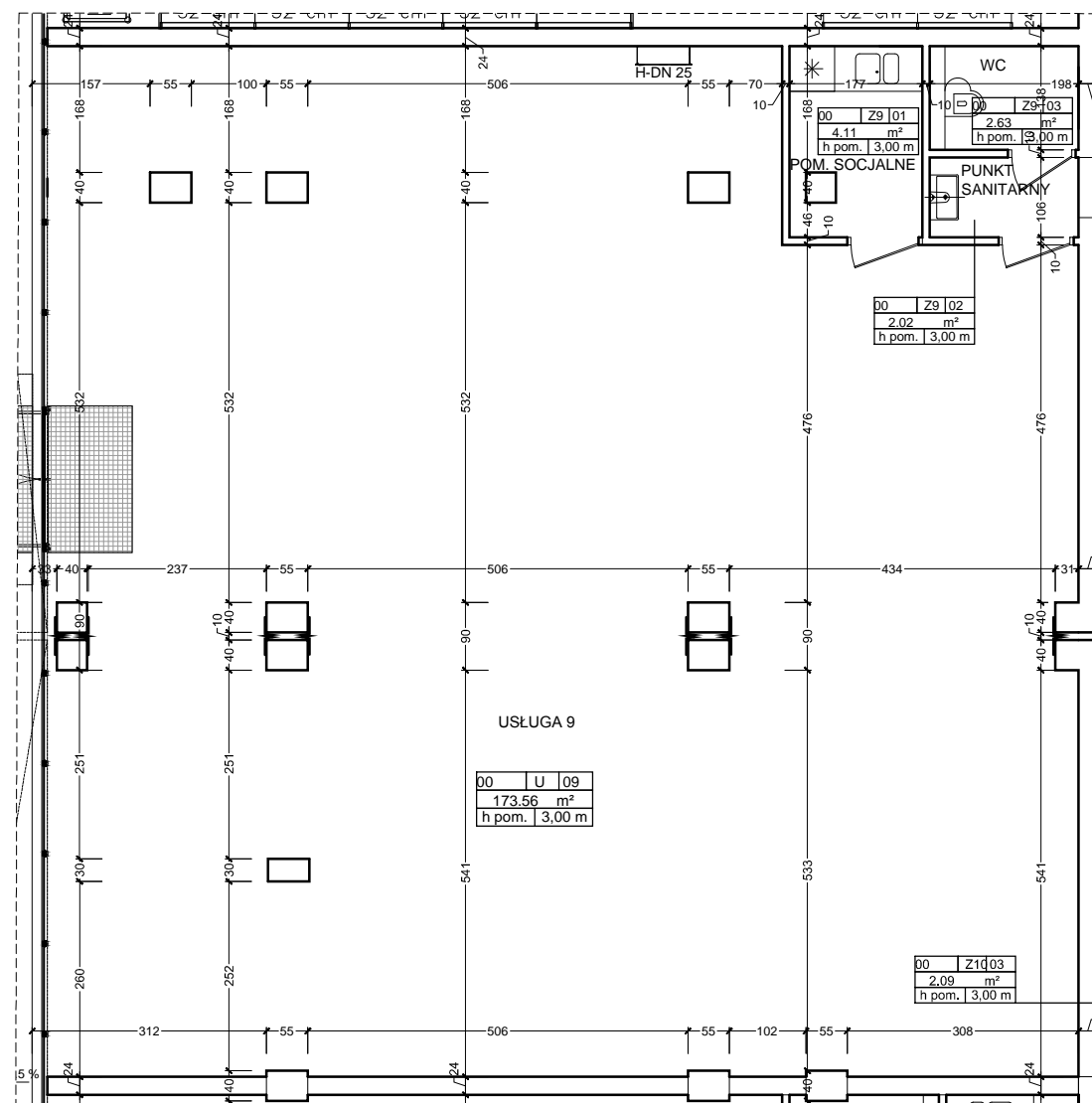
Biuro Sprzedaży Hadex:
Ul. Łąkowa 2,
Jastrzębie-Zdrój, Borynia
Tel. 32 47 88 134
Tel. 606 933 385

LOKAL USŁUGOWY 09

173,56 m²
POZIOM 00



SKALA 1:100



| | | | | |
|-----------------------------|------------------------|----|-----------------|-----------------------|
| U | POW. USŁUGI 9 | 01 | USŁUGA 9 | 173,56 m ² |
| | | | | |
| Z | POW. ZAPLECZA USŁUGI 9 | 01 | POM. SOCJALNE | 4,11 m ² |
| | | 02 | PUNKT SANITARNY | 2,02 m ² |
| | | 03 | WC | 2,63 m ² |
| POW. ZAPLECZA USŁUGI 9 Suma | | | | 8,76 m ² |

1. Wymiary pomieszczeń, lokalizację przyborów sanitarnych i inne podano na podstawie projektu wykonawczego. W toku budowy mogą wystąpić różnice w stosunku do stanu wynikającego z projektu, wynikające ze specyfiki prac budowlanych
2. Powierzchnia jest obliczona w świetle pionowych przegród w stanie wykończonym, przy uwzględnieniu tynków i okładzin o grubości 1,5 cm, na poziomach podłogi bez uwzględnienia listew przypodłogowych, progów, itp. Wymiary podane są w stanie bez wykończenia.
3. Powierzchnia użytkowa lokali oraz pomieszczeń określona jest na podstawie rozporządzenia Ministra Transportu, Budownictwa i Gospodarki Morskiej z dnia 25.04.2012 r. w sprawie szczegółowego zakresu i formy projektu budowlanego oraz przy uwzględnieniu treści Polskiej Normy PN-ISO 9836. Powierzchnia użytkowa nie uwzględnia powierzchni otworów na drzwi i okna oraz nisze w elementach zamykających