

INWESTYCJA:



CITY PARK ŻORY

BUDYNEK MIESZKANIOWY, WIELORODZINNY Z USŁUGĄ
„CITY PARK”W ŻORACH, W REJONIE ALEI WOJSKA POLSKIEGO
dz. nr: 4344/163, 4347/163; obręb: 0010 Żory

PROJEKTANT:

WOJCIECH WOJCIECHOWSKI
ARCHITEKT40 - 045 KATOWICE UL. RÓŻANA 15 / 11
TELEFAX: (48 32) 251 62 21 MOBILE: + 48 601 440 663
e - mail: wwmaly@ka.onet.pl
www.architektwojciechwojciechowski.com

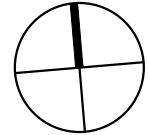
INWESTOR:

HADEX DEVELOPMENT SP. Z O.O. S.K.
UL. ŁĄKOWA 2
44 - 268 JASTRZĘBIE ZDRÓJBiuro Sprzedaży Hadex:
Ul. Łąkowa 2,
Jastrzębie-Zdrój, Borynia
Tel. 32 47 88 134
Tel. 606 933 385

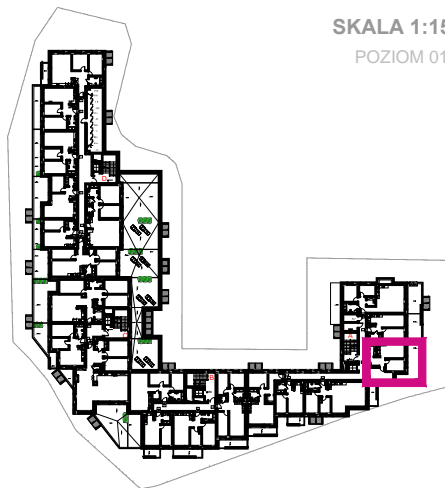
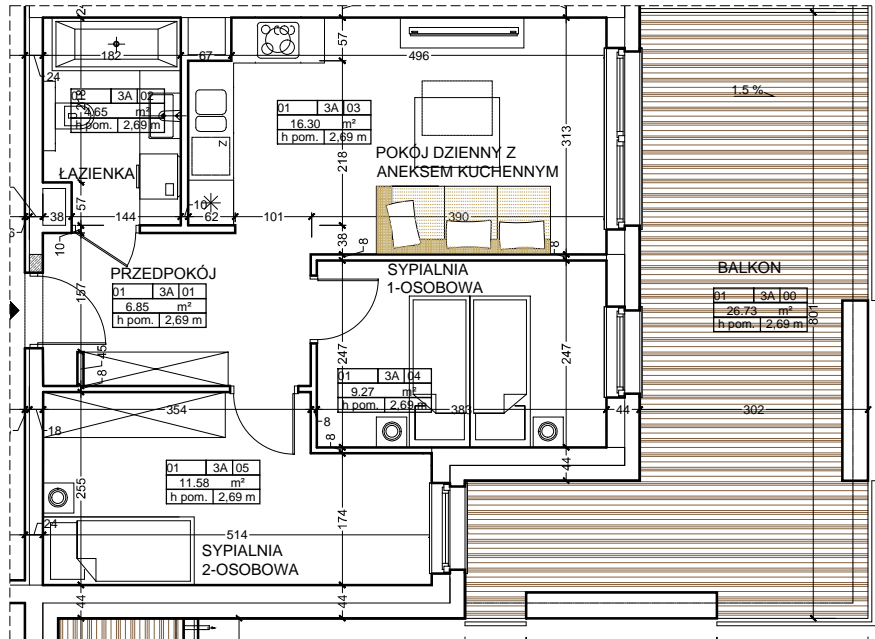
MIESZKANIE M3A

48,63 m²

POZIOM 01



SKALA 1:100



SKALA 1:1500

POZIOM 01

| 3A | POW. UŻ. MIESZKAN | 01 | PRZEDPOKÓJ | 6,85 m ² |
|----|--------------------------|-------------|-----------------------------------|----------------------------|
| | | 02 | ŁAZIENKA | 4,65 m ² |
| | | 03 | POKÓJ DZIENNY Z ANEKSEM KUCHENNYM | 16,30 m ² |
| | | 04 | SYPIALNIA 2 - OS. | 9,27 m ² |
| | | 05 | SYPIALNIA 1 - OS. | 11,56 m ² |
| | POW. UŻ. MIESZKAN | Suma | | 48,63 m² |
| | POW. BAL./TAR. | 00 | BALKON/TARAS | 26,73 m ² |

1. Wymiary pomieszczeń, lokalizację przyborów sanitarnych i inne podano na podstawie projektu wykonawczego. W toku budowy mogą wystąpić różnice w stosunku do stanu wynikającego z projektu, wynikające ze specyfiki prac budowlanych
2. Powierzchnia jest obliczona w świetle pionowych przegród w stanie wykończonym, przy uwzględnieniu tynków i okładzin o grubości 1,5 cm, na poziomie podłogi bez uwzględnienia listew przypodłogowych, progów, itp. Wymiary podane są w stanie bez wykończenia.
3. Powierzchnia użytkowa lokali oraz pomieszczeń określona jest na podstawie rozporządzenia Ministra Transportu, Budownictwa i Gospodarki Morskiej z dnia 25.04.2012 r. w sprawie szczegółowego zakresu i formy projektu budowlanego oraz przy uwzględnieniu treści Polskiej Normy PN-ISO 9836. Powierzchnia użytkowa nie uwzględnia powierzchni otworów na drzwi i okna oraz nisze w elementach zamykających