

INWESTYCJA:



CITY PARK ŻORY

BUDYNEK MIESZKANIOWY, WIELORODZINNY Z USŁUGĄ
„CITY PARK”W ŻORACH, W REJONIE ALEI WOJSKA POLSKIEGO
dz. nr: 4344/163, 4347/163; obręb: 0010 Żory

PROJEKTANT:

WOJCIECH WOJCIECHOWSKI
ARCHITEKT40 - 045 KATOWICE UL. RÓŻANA 15 / 11
TELEFAX: (48 32) 251 62 21 MOBILE: + 48 601 440 663
e-mail: wwmaly@ka.onet.pl
www.architektwojciechwojciechowski.com

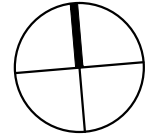
INWESTOR:

HADEX DEVELOPMENT SP. Z O.O. S.K.
UL. ŁĄKOWA 2
44 - 268 JASTRZĘBIE ZDRÓJBiuro Sprzedaży Hadex:
Ul. Łąkowa 2,
Jastrzębie-Zdrój, Borynia
Tel. 32 47 88 134
Tel. 606 933 385

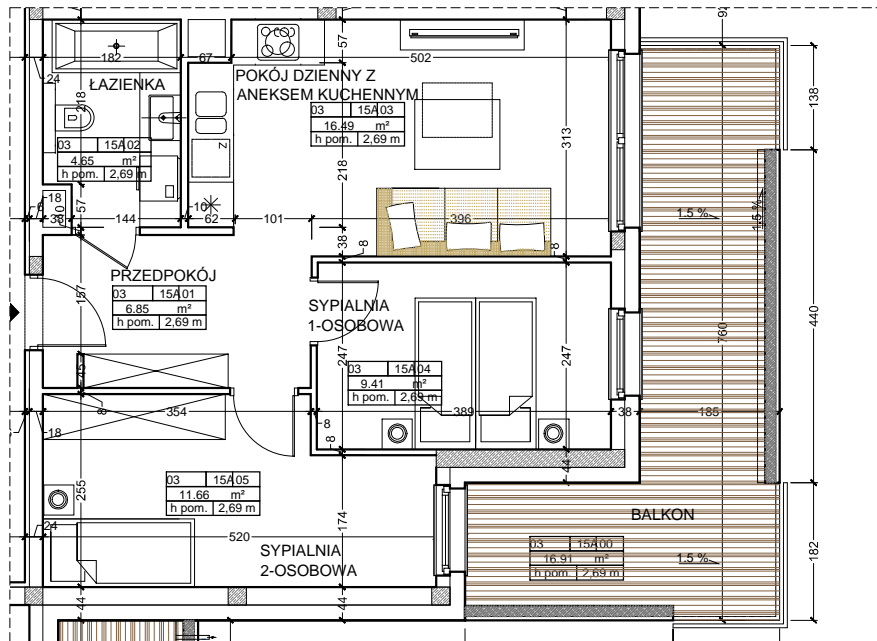
MIESZKANIE M15A

49,06 m²

POZIOM 03

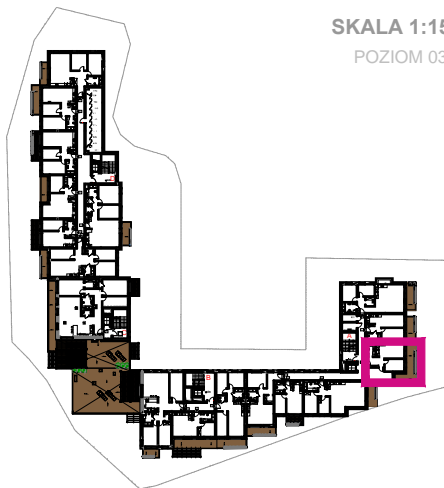


SKALA 1:100



SKALA 1:1500

POZIOM 03



| 15A | POW. UŻ. MIESZKAN | | | |
|-----|-------------------------------|-----------------------------------|--|----------------------------|
| | 01 | PRZEDPOKÓJ | | 6,85 m ² |
| | 02 | ŁAZIENKA | | 4,65 m ² |
| | 03 | POKÓJ DZIENNY Z ANEKSEM KUCHENNYM | | 16,49 m ² |
| | 04 | SYPIALNIA 2 - OS. | | 9,41 m ² |
| | 05 | SYPIALNIA 1 - OS. | | 11,66 m ² |
| | POW. UŻ. MIESZKAN Suma | | | 49,06 m² |
| | 00 | BALKON/TARAS | | 16,91 m ² |

1. Wymiary pomieszczeń, lokalizację przyborów sanitarnych i inne podano na podstawie projektu wykonawczego. W toku budowy mogą wystąpić różnice w stosunku do stanu wynikającego z projektu, wynikające ze specyfiki prac budowlanych
2. Powierzchnia jest obliczona w świetle pionowych przegród w stanie wykończonym, przy uwzględnieniu tynków i okładzin o grubości 1,5 cm, na poziomie podłogi bez uwzględnienia listew przypodłogowych, progów, itp. Wymiary podane są w stanie bez wykończenia.
3. Powierzchnia użytkowa lokali oraz pomieszczeń określona jest na podstawie rozporządzenia Ministra Transportu, Budownictwa i Gospodarki Morskiej z dnia 25.04.2012 r. w sprawie szczegółowego zakresu i formy projektu budowlanego oraz przy uwzględnieniu treści Polskiej Normy PN-ISO 9836. Powierzchnia użytkowa nie uwzględnia powierzchni otworów na drzwi i okna oraz nisze w elementach zamykających