

INWESTYCJA:



CITY PARK ŻORY

BUDYNEK MIESZKANIOWY, WIELORODZINNY Z USŁUGĄ
 „CITY PARK”
 W ŻORACH, W REJONIE ALEI WOJSKA POLSKIEGO
 dz. nr: 4344/163, 4347/163; obręb: 0010 Żory

PROJEKTANT:

WOJCIECH WOJCIECHOWSKI
 ARCHITEKT

40 - 045 KATOWICE UL. RÓŻANA 15 / 11
 TEL/FAX: (48 32) 251 62 21 MOBILE: + 48 601 440 663
 e-mail: wwmaly@ka.onet.pl wwwmaly@ka.onet.pl
 www.architektwojciechwojciechowski.com

INWESTOR:

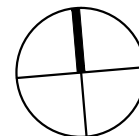
Hadex[®]
 development

HADEX DEVELOPMENT SP. Z O.O. S.K.
 UL. ŁĄKOWA 2
 44 - 288 JASTRZĘBIE ZDRÓJ

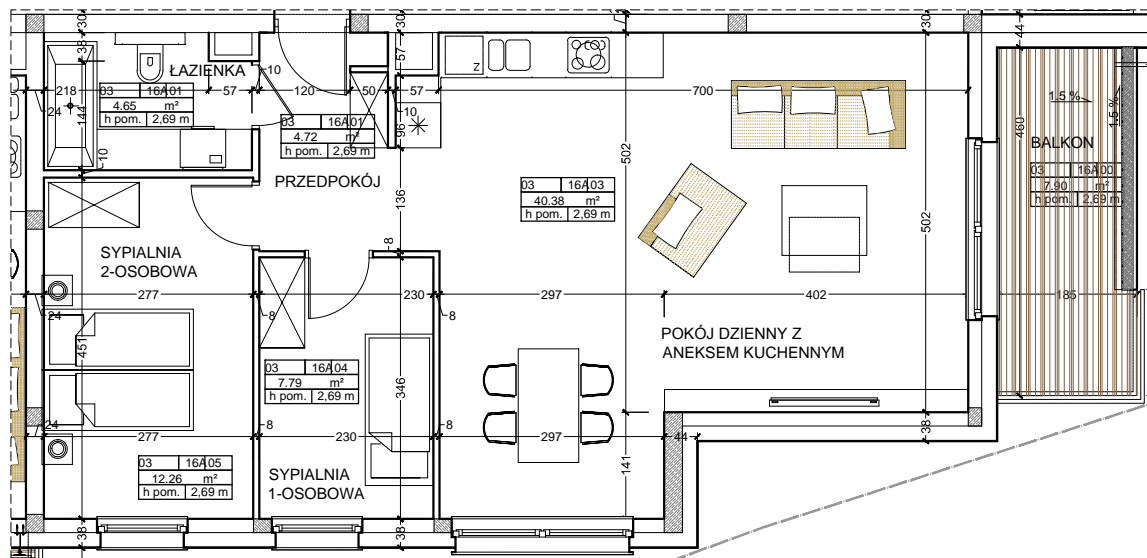
Biuro Sprzedaży Hadex:
 Ul. Łąkowa 2,
 Jastrzębie-Zdrój, Borynia
 Tel. 32 47 88 134
 Tel. 606 933 385

MIESZKANIE M16A

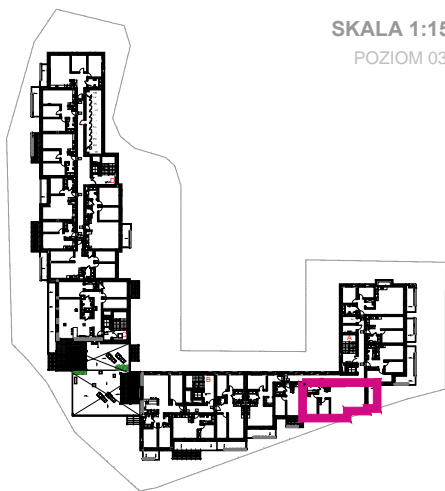
69,80 m²
 POZIOM 03



SKALA 1:100



SKALA 1:1500
 POZIOM 03



16A	POW. UŻ. MIESZKAŃ			
	01	PRZEDPOKÓJ		4,72 m ²
	02	ŁAZIENKA		4,65 m ²
	03	POKÓJ DZIENNY Z ANEKSEM KUCHENNYM		40,38 m ²
	04	SYPIALNIA 2 - OS.		7,79 m ²
	05	SYPIALNIA 1 - OS.		12,26 m ²
	POW. UŻ. MIESZKAŃ Suma			69,80 m²
	00	BALKON/TARAS		7,90 m ²

1. Wymiary pomieszczeń, lokalizację przyrządów sanitarnych i inne podano na podstawie projektu wykonawczego. W toku budowy mogą wystąpić różnice w stosunku do stanu wynikającego z projektu, wynikające ze specyfiki prac budowlanych
2. Powierzchnia jest obliczona w świetle pionowych przegród w stanie wykończonym, przy uwzględnieniu tynków i okładzin o grubości 1,5 cm, na poziomie podłogi bez uwzględnienia listew przypodłogowych, progów, itp. Wymiary podane są w stanie bez wykończenia.
3. Powierzchnia użytkowa lokali oraz pomieszczeń określona jest na podstawie rozporządzenia Ministra Transportu, Budownictwa i Gospodarki Morskiej z dnia 25.04.2012 r. w sprawie szczegółowego zakresu i formy projektu budowlanego oraz przy uwzględnieniu treści Polskiej Normy PN-ISO 9836. Powierzchnia użytkowa nie uwzględnia powierzchni otworów na drzwi i okna oraz nisze w elementach zamykających