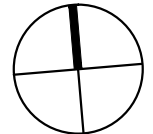
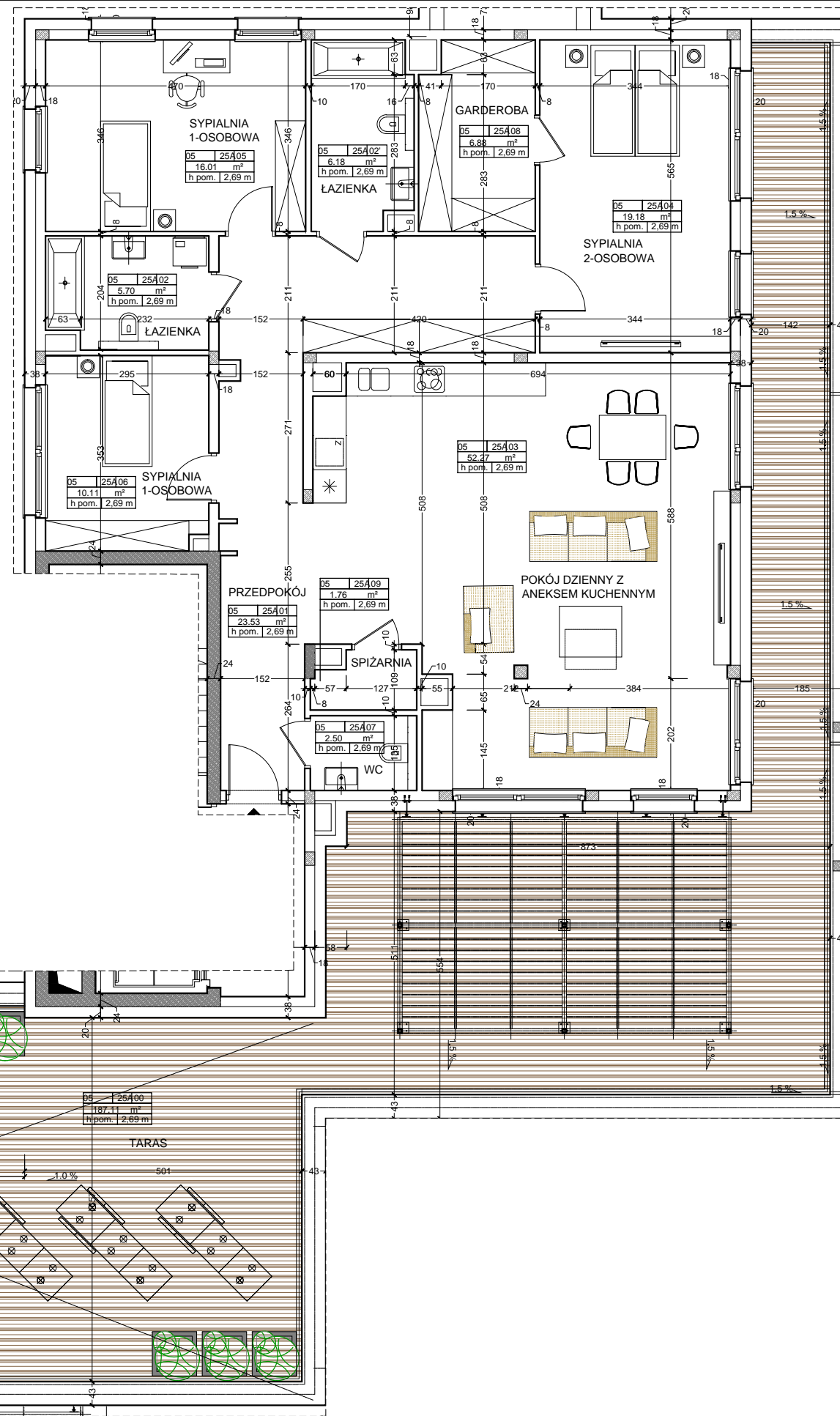


MIESZKANIE M25A

144,28 m²
POZIOM 05

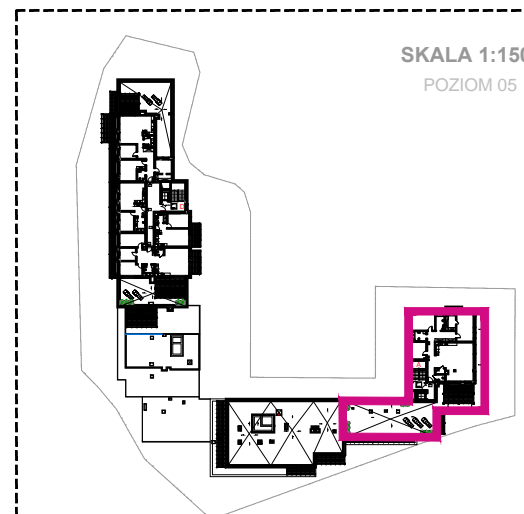
25A	POW. UŻ. MIESZKANIA			
	01	PRZEDPOKÓJ		23,53 m ²
	02	ŁAZIENKA		5,70 m ²
	02'	ŁAZIENKA		6,18 m ²
	03	POKÓJ DZIENNY Z ANEKSEM KUCHENNYM		52,27 m ²
	04	SYPIALNIA 2 - OS.		19,18 m ²
	05	SYPIALNIA 1 - OS.		16,01 m ²
	06	SYPIALNIA 1 - OS.		10,22 m ²
	07	WC		2,50 m ²
	08	GARDEROBA		6,88 m ²
	09	SPIŻARNIA		1,76 m ²
	POW. UŻ. MIESZKAŃ Suma			144,23 m²
	00	BALKONTARAS		187,11 m ²



SKALA 1:100

SKALA 1:1500

POZIOM 05



1. Wymiary pomieszczeń, lokalizację przyrządów sanitarnych i inne podano na podstawie projektu wykonawczego. W toku budowy mogą wystąpić różnice w stosunku do stanu wynikającego z projektu, wynikające ze specyfiki prac budowlanych
2. Powierzchnia jest obliczona w świetle pionowych przegród w stanie wykończonym, przy uwzględnieniu tynków i okładzin o grubości 1,5 cm, na poziomych podłogach bez uwzględnienia listew przypodłogowych, progów, itp. Wymiary podane są w stanie bez wykończenia.
3. Powierzchnia użytkowa lokali oraz pomieszczeń określona jest na podstawie rozporządzenia Ministra Transportu, Budownictwa i Gospodarki Morskiej z dnia 25.04.2012 r. w sprawie szczegółowego zakresu i formy projektu budowlanego oraz przy uwzględnieniu treści Polskiej Normy PN-ISO 9836. Powierzchnia użytkowa nie uwzględnia powierzchni otworów na drzwi i okna oraz nisze w elementach zamykających